

Organigramm Deutsches Rotes Kreuz Sozialstationen / Soziale Dienste Leipzig und Umland gGmbH

Gesellschafter:
DRK-Kreisverband Leipzig-Land e.V. (100%)

Aufsichtsrat

Mitglied: Oliver Gentsch
Mitglied: Dagmar Reiß
Mitglied: Dieter Kühling

Geschäftsführung

Geschäftsführer: Jens Bruske

**Case-Management
Pflegesoftware**
K. Karrasch / F. Keller

Qualitätsmanagement
Carmen Rudolphi

Fachberatung
Florian Frommann

Fuhrparkverwaltung
Udo Rademann

**Pflegedienst
Markranstädt**
Sabine Niedermeyer

**Pflegedienst
Borna**
Norman Weigand

**Pflegedienst
Zwenkau**
René Gutzer

Tagespflege Zwenkau
René Gutzer

**Pflegedienst
Markkleeberg**
Stephan Kühn

**Pflegedienst
Holzhausen**
Stephan Söllner

**Pflegedienst
Wiederitzsch**
Claudia Johnsen

**Pflegedienst
Taucha**
Jessica Busch

Pflegefachkräfte

Pflegefachkräfte

Pflegefachkräfte

Pflegefachkräfte

Pflegefachkräfte

Pflegefachkräfte

Pflegefachkräfte

Pflegefachkräfte

Pflegehilfskräfte

Pflegehilfskräfte

Pflegehilfskräfte

Pflegehilfskräfte

Pflegehilfskräfte

Pflegehilfskräfte

Pflegehilfskräfte

Pflegehilfskräfte

Betreuungskräfte

Betreuungskräfte

Betreuungskräfte

Betreuungskräfte

Betreuungskräfte

Betreuungskräfte

Betreuungskräfte

Betreuungskräfte

Hauswirtschaftskräfte

Hauswirtschaftskräfte

Hauswirtschaftskräfte

Hauswirtschaftskräfte

Hauswirtschaftskräfte

Hauswirtschaftskräfte

Hauswirtschaftskräfte

Hauswirtschaftskräfte

Verwaltung
Annett Rademann

Verwaltung
Nicole Taug

Verwaltung
Katrin Bär

Verwaltung
Katrin Bär

Verwaltung
Nicole Taug

Verwaltung
Carmen Swade

Verwaltung
Ines Schmeißer

Verwaltung
Carmen Swade

Auszubildende

Auszubildende

Auszubildende

Auszubildende

Auszubildende

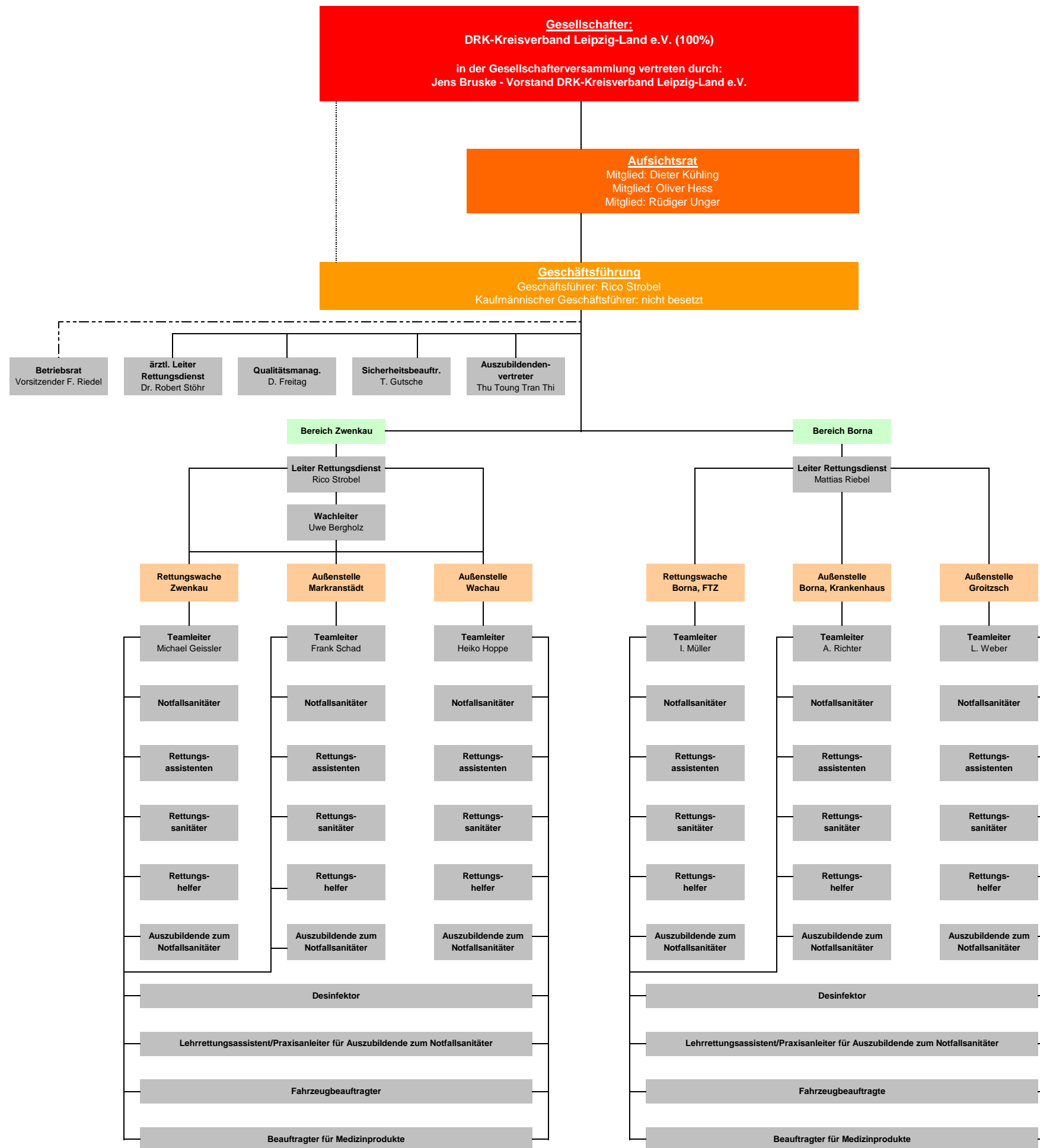
Auszubildende

Auszubildende

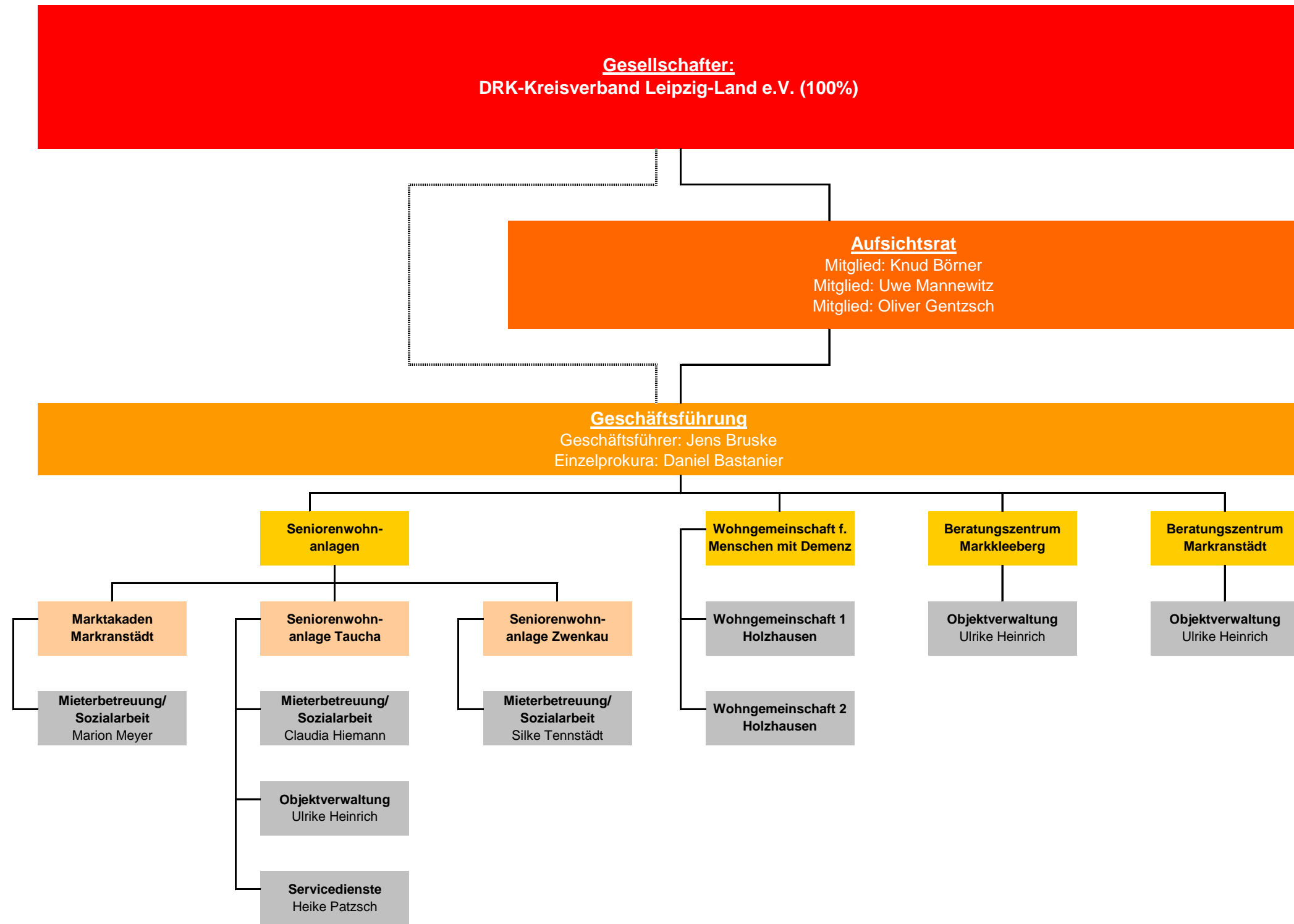
Seniorenklub

Seniorenklub

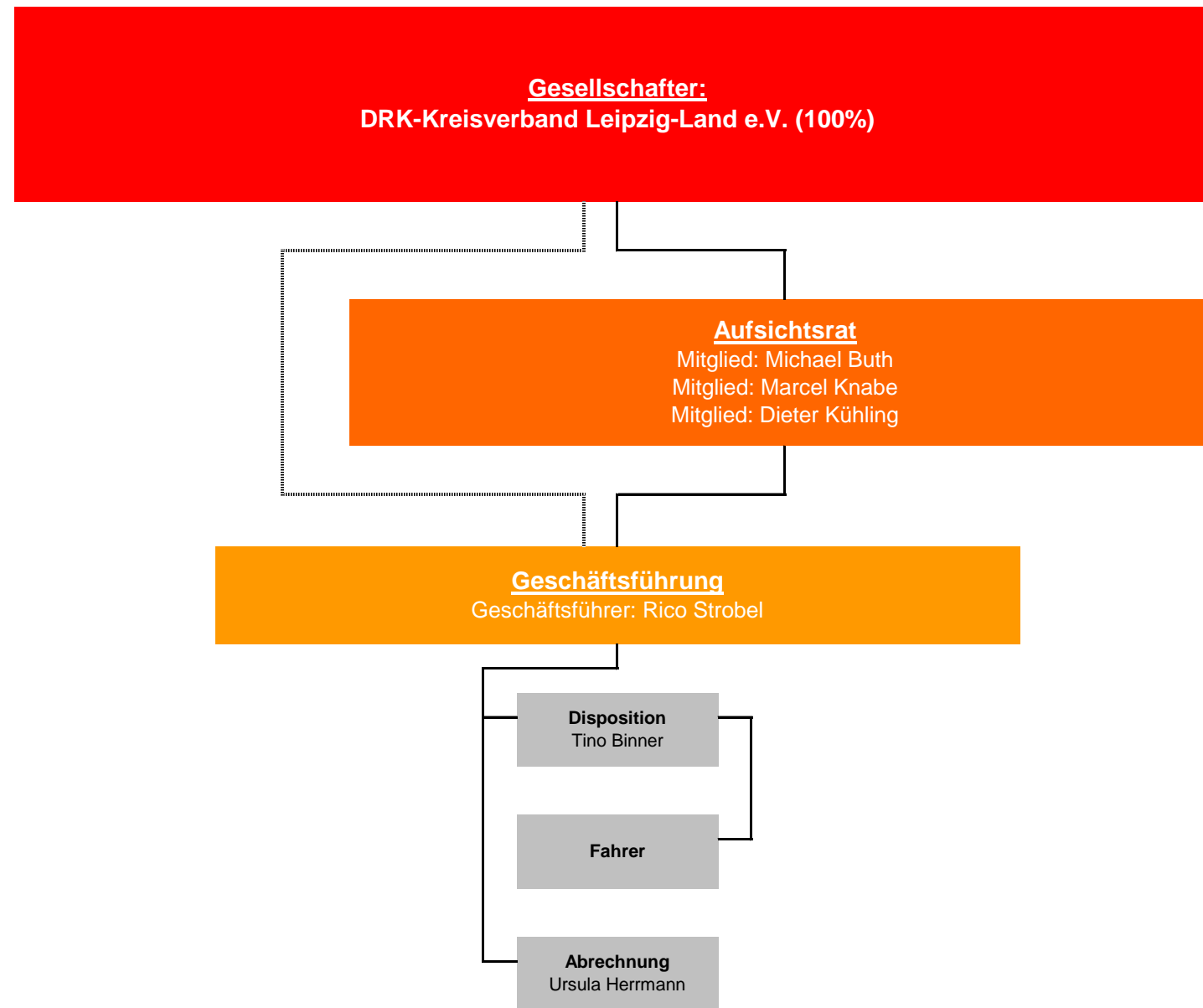
Organigramm Deutsches Rotes Kreuz Rettungsdienst und Krankentransport Leipzig und Umland gGmbH



Organigramm DRK Leipzig-Land Wohnen und Service gemeinnützige GmbH

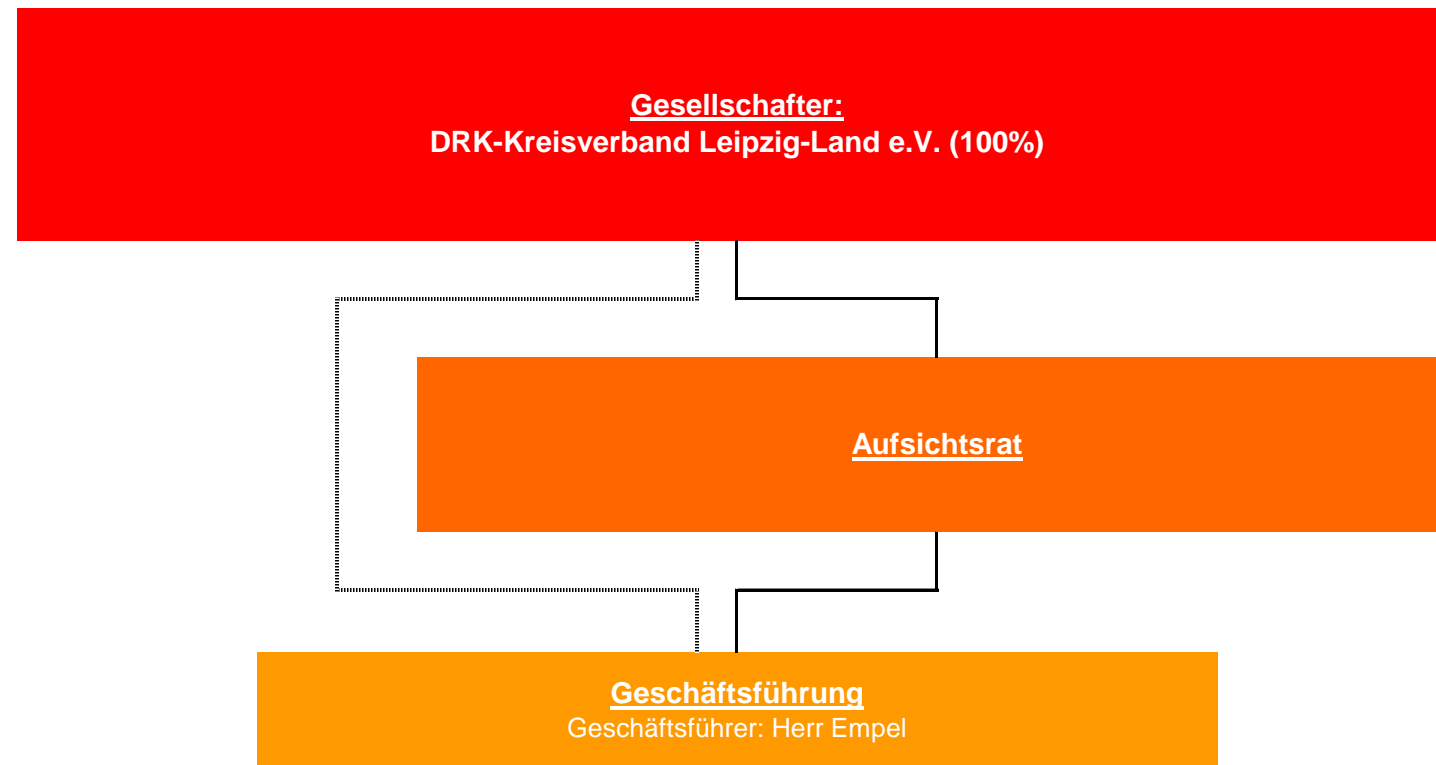


Organigramm DRK Leipzig-Land Fahrdienste und Krankenfahrten gemeinnützige GmbH



Stand: 03/2018

Organigramm DRK-Migrationshilfe Leipzig und Umland gGmbH



Stand: 03/2018